

Alfred Gottwald

1893 Tarnau/Schlesien – 1971 Minden
Maler, Kirchenmaler

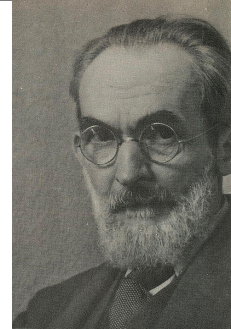


Foto RAK

Biographische Angaben

Alfred Gottwald studierte bis 1915 an der Königlich Preußischen Akademie für Kunst und Kunstgewerbe in Breslau. Danach Anstellung als Zeichenlehrer in Breslau und in Neisse. Von 1926 bis 1940 lebte und arbeitete er in Bonn. Danach Rückkehr in seine schlesische Heimat. Als Vertriebener fand er ein neues Zuhause im ostwestfälischen Hille wo er sich sehr im kirchlichen und seelsorgerischen Bereich engagierte. Gottwald fertigte Wandbilder und Mosaike für zahlreiche deutsche Kirchen an, z.B. im Dom zu Trier, aber auch Buchschmuck sowie religiöse Gemälde.

GND-Nr.: 189554118

Bestandsinformationen

Bestandsnummer

RAK 012

Inhaltsangabe

wird nachgeliefert

Laufzeit

1850 – 1995

Umfang

0,2 lfdM.

Erschließungszustand

Verzeichnis